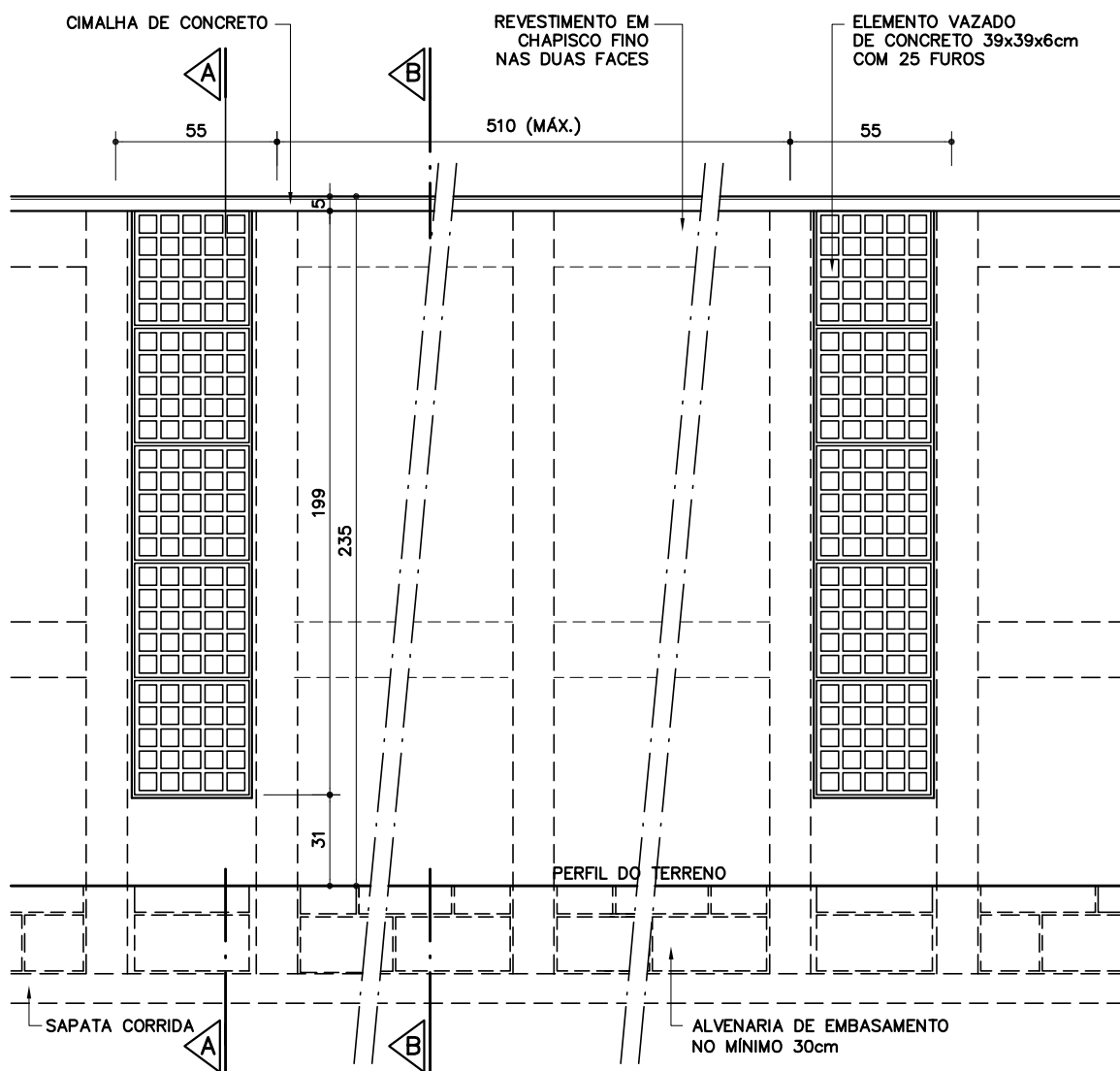


## PLANTA

ESC. 1:25



## VISTA 1 (SEM ESCALONAMENTO)

ESC. 1:25

## FD-31

## Fechamento de divisa com elemento vazado/sapata

Elemento vazado  
(39 X 199cm)  
Muro  
(510 X 235cm)

Elaboração  
Data 27/06/06

Página  
1/5

Código de listagem

1601062



## Atenção

Preserve a escala  
Quando for imprimir, use  
folhas A4 e desabilite a  
função "Fit to paper"

Respeite o Meio Ambiente.  
Imprima somente o ne-  
cessário

## FD-31

Fechamento  
de divisa  
com ele-  
mento vaza-  
do/sapata

Elemento vazado  
(39 X 199cm)  
Muro  
(510 X 235cm)

Elaboração

Data 27/06/06

Página

2/5

Código de listagem

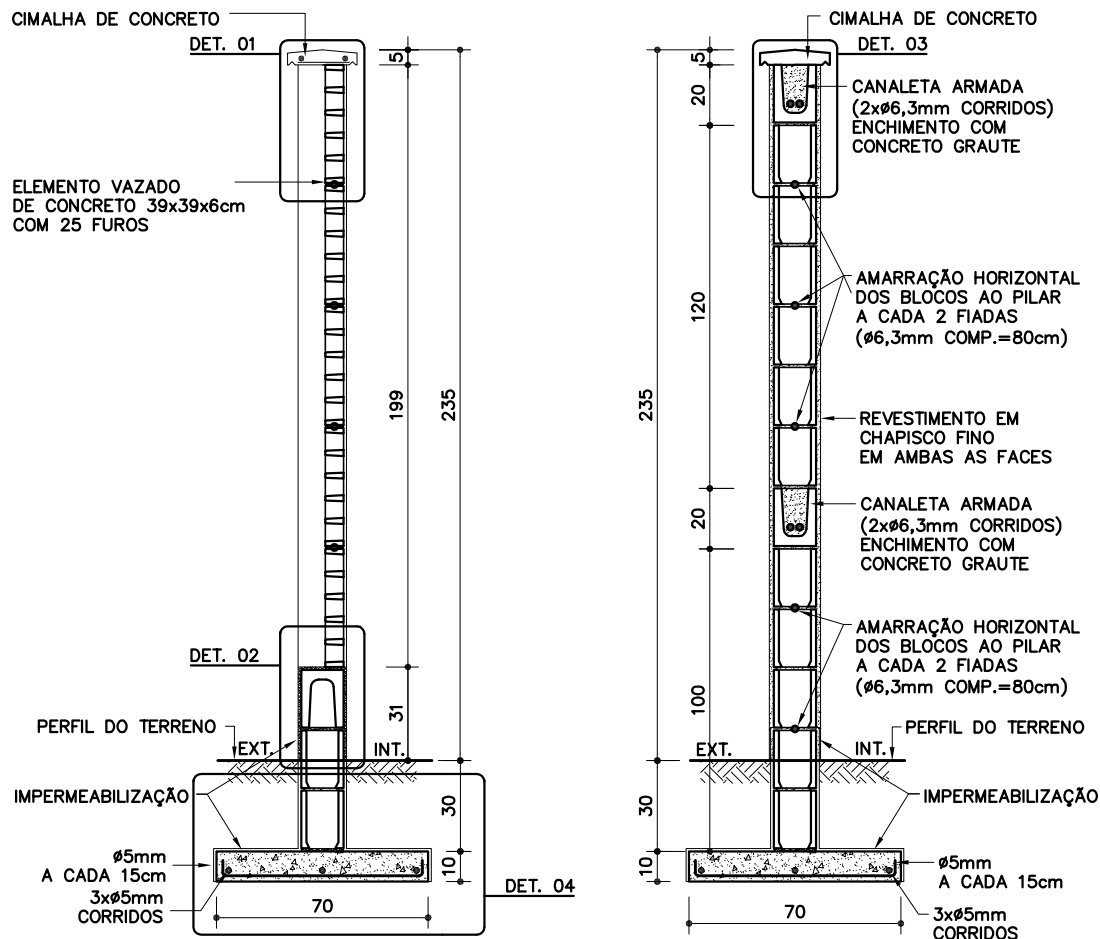
1601062



## Atenção

Preserve a escala  
Quando for imprimir, use  
folhas A4 e desabilite a  
função "Fit to paper"

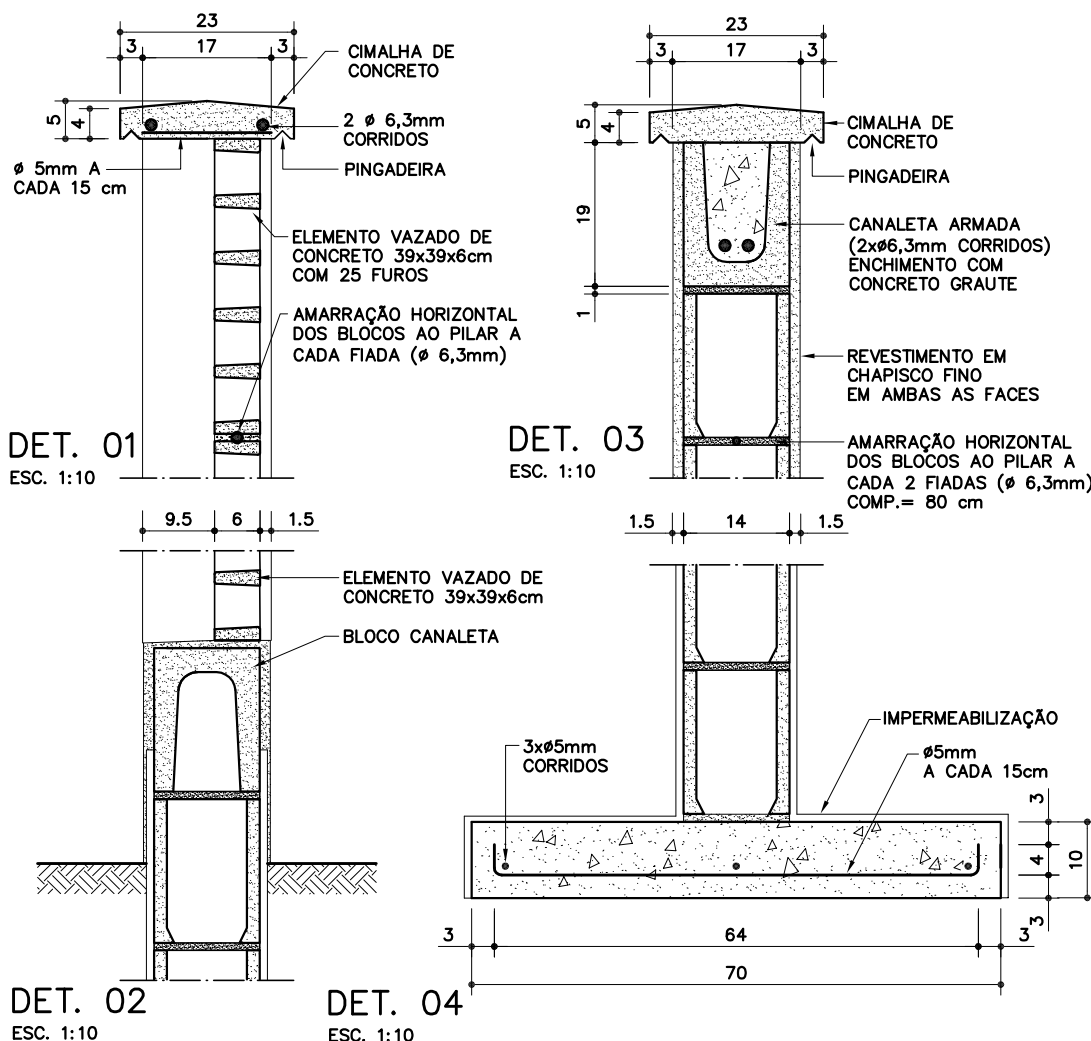
Respeite o Meio Ambiente.  
Imprima somente o ne-  
cessário



CORTE AA

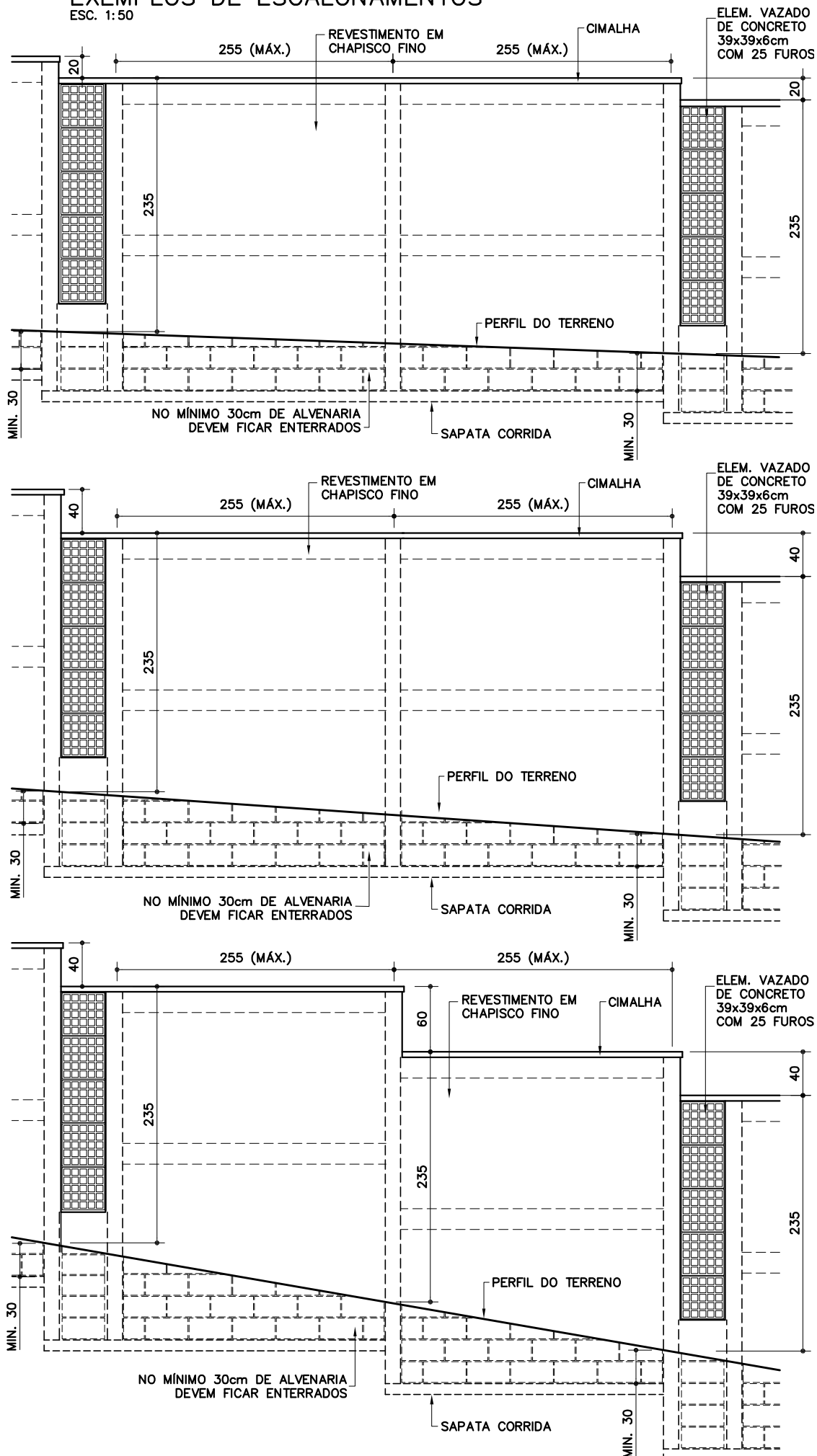
ESC. 1:25

CORTE BB



# EXEMPLOS DE ESCALONAMENTOS

ESC. 1:50



## Componentes

### FD-31

#### Fechamento de divisa com elemento vazado/sapata

Elemento vazado  
[39 X 199cm]  
Muro  
[510 X 235cm]

Elaboração  
Data 27/06/06

Página  
3/5

#### Código de listagem

1601062



#### Atenção

Preserve a escala  
Quando for imprimir, use  
folhas A4 e desabilite a  
função "Fit to paper"

Respeite o Meio Ambiente.  
Imprima somente o ne-  
cessário

## FD-31

## Fechamento de divisa com elemento vazado/sapata

Elemento vazado  
(39 X 199cm)  
Muro  
(510 X 235cm)

Elaboração  
Data 27/06/06

Página  
4/5

## Código de listagem

1601062



**Atenção**  
Preserve a escala  
Quando for imprimir, use  
folhas A4 e desabilite a  
função "Fit to paper"

**Respeite o Meio Ambiente.**  
Imprima somente o ne-  
cessário

## DESCRIÇÃO

## Constituintes

- Fundação em sapata corrida (10 x 70cm):
  - Formas de tábuas de madeira maciça com espessura de 1" (2,5cm);
  - Armação com aço CA-50 (3 x Ø=5mm corridos e 1 x Ø=5mm a cada 15cm);
  - Concreto usinado fck 25MPa.
- Impermeabilização rígida, tipo cristalização, na fundação e na alvenaria de embasamento.
- Pilaretes em concreto (14 x 14cm):
  - Formas de tábuas de madeira maciça com espessura de 1" (2,5cm);
  - Armação com aço CA-50 (4 x Ø=12,5mm e estribos de Ø=5mm a cada 12cm);
  - Concreto usinado fck 25MPa.
- Alvenaria de blocos vazados de concreto, com 2 furos, com as seguintes características:
  - Deverão ter faces planas com textura homogênea e arestas vivas e não deverão apresentar trincas, lascas ou imperfeições visíveis;
  - Bloco inteiro de 14 x 19 x 39cm, linha vedação;
  - Resistência à compressão mínima: individual = 20 kgf/cm² e média = 25 kgf/cm²;
  - Espessura mínima da parede do bloco = 15mm;
  - Absorção máxima de água (individual) = 15%. Peças complementares: blocos canaletas, meio bloco e meia canaleta com as mesmas características do bloco vazado.
- Enchimento e armação dos blocos canaletas:
  - Concreto graute;
  - Armação com aço CA-50 (2 x Ø=6,3mm corridos).
- Cimalha de concreto com pingadeira.
- Elemento vazado de concreto, 39 x 39 x 6cm com 25 furos.

## Acabamentos

- Alvenaria:
  - Chapisco fino em ambas as faces.

## Protótipo comercial

- Elemento vazado de concreto:
  - NEOREX (modelo 19B)

## APLICAÇÃO

- Fechamento de divisas junto às vias principais de acesso em locais que necessitem de visibilidade externa, utilizado em composição com FD-15.

## EXECUÇÃO

- Escalonar de acordo com a inclinação do terreno, obedecendo altura e profundidade mínimas (ver exemplos).
- Executar junta de dilatação de 2cm a cada 30m (no máximo), quando não indicado em projeto.
- Fundação:
  - Formas de tábuas de madeira maciça com espessura de 1" (2,5cm);
  - Armação com aço CA-50 (3 Ø=5mm corridos e 1 Ø=5mm a cada 15cm);
  - Concreto usinado fck 25MPa;
  - As armaduras dos pilaretes devem ser adequadamente ancoradas na sapata;
  - Impermeabilização rígida (cristalização) na sapata corrida e na alvenaria de embasamento, avançando 15cm de altura na alvenaria de elevação (acima do solo), conforme indicado nas fichas de serviços de impermeabilização.
- Alvenaria de blocos:
  - Assentamento dos blocos:
    - argamassa traço 1 : 0,5 : 4,5 cimento, cal e areia;

- argamassa traço 1 : 3 cimento e areia, onde houver armadura de ligação bloco/ pilarete;
- o bloco deve ser nivelado, prumado e alinhado durante o assentamento;
- executar amarração horizontal dos blocos ao pilarete, a cada 2 fiadas (aço CA-50 de Ø=6,3mm; comprimento = 80cm);
- juntas desencontradas (em amarração) com espessura de 1cm;
- todas as superfícies em contato com o concreto graute devem estar limpas e isentas de agregados soltos, óleo, graxas, etc.

- Cimalha de concreto armado, moldada "in loco" com pingadeira em "V";
- Revestimento da alvenaria com chapisco fino: argamassa traço 1 : 3 cimento e areia de granulometria média, aplicada com peneira.
- Elemento vazado de concreto:
  - Executar amarração horizontal dos blocos ao pilarete, a cada fiada (aço CA-50 de Ø=6,3mm);
  - Proteger os elementos vazados nas áreas próximas ao requadro, durante a execução do chapisco;
  - Cimalha de concreto armado moldada "in loco" com pingadeira em "V".

## FICHAS DE REFERÊNCIA

## Catálogo de Componentes

Ficha FD-15 Fechamento de divisa/ Bloco de concreto/ Revest. chapisco fino (h= 235cm/ sapata)

## Catálogo de Serviços

Ficha S3 Fundação  
Ficha S4.01 Armadura  
Ficha S4.03 Concreto dosado em central  
Ficha S4.04 Concreto graute  
Ficha S4.05 Formas e cimbramento em madeira  
Ficha S7 Vedos  
Ficha S7.04 Bloco de concreto simples  
Ficha S7.08 Elemento vazado de concreto  
Ficha S10 Impermeabilização  
Ficha S10.03 Cristalização  
Ficha S11.04 Chapisco

## RECEBIMENTO

- O serviço pode ser recebido se atendidas todas as condições de projeto, fornecimento e execução.
- Alvenaria de blocos:
  - Verificar as especificações do bloco;
  - Antes da aplicação do chapisco, deve ser verificado o prumo, o nível e o alinhamento, que não deverão apresentar diferenças superiores a 5mm por metro (colocada a régua de 2 metros em qualquer posição, não poderá haver afastamentos maiores que 5mm nos pontos intermediários da régua e 1cm nas pontas);
  - Verificar visualmente o revestimento em chapisco fino, que deve ser uniforme em toda a extensão da alvenaria.
- Elemento vazado de concreto:
  - Verificar as especificações do elemento vazado;
  - Atendidas as condições de fornecimento e execução, o recebimento pode ser feito se o desvio de prumo for inferior a 3mm por metro; não devem ser permitidos desvios significativos entre peças contíguas;
  - Colocada a régua de 2 metros em qualquer posição, não poderá haver afastamentos maiores que 3mm nos pontos intermediários da régua e 5mm nas extremidades;

- Verificar a uniformidade dos elementos vazados após o acabamento do muro, atentando-se para que não apresentem falhas, irregularidades ou quaisquer defeitos decorrentes da fabricação, manuseio ou aplicação do revestimento no muro.

## SERVIÇOS INCLUÍDOS NOS PREÇOS

- Limpeza do terreno, escavação da vala e apiloamento do fundo.
- Formas, armação e concretagem das sapatas.
- Impermeabilização da fundação e da alvenaria de embasamento.
- Formas, armação e concretagem dos pilaretes.
- Alvenaria, armação e concretagem dos blocos canaletas.
- Revestimento da alvenaria em ambas as faces.
- Elemento vazado de concreto.
- Cimalha de concreto com pingadeira.
- Reaterro, regularização, compactação e limpeza do terreno contíguo.

## CRITÉRIOS DE MEDIÇÃO

- m — por comprimento executado, medido na projeção horizontal.

## NORMAS

- NBR 7173 - Blocos vazados de concreto simples para alvenaria sem função estrutural.
- NBR 7184 - Blocos vazados de concreto simples para alvenaria - determinação da resistência à compressão - método de ensaio.
- NBR 8798 - Execução e controle de obras em alvenaria de blocos vazados de concreto.

## Componentes

### FD-31

#### Fechamento de divisa com elemento vazado/sapata

Elemento vazado  
(39 X 199cm)  
Muro  
(510 X 235cm)

Elaboração  
Data 27/06/06

Página  
5/5

Código de listagem  
1601062



#### Atenção

**Preserve a escala**  
Quando for imprimir, use folhas A4 e desabilite a função "Fit to paper"

**Respeite o Meio Ambiente.**  
Imprima somente o necessário